

區域排水設施範圍影像套繪圖

舊趙甲排水幹線

第8號

彰化縣

芳苑

鎮市鄉

新王功

段

小段

段代碼

NG1113

NG1143

00681

第 7 號

號 土地實際位置應以地政機關複丈成果為準，實際地籍圖形應以地政機關核發之謄本為準 2650650

第



第 9 號

第 7 號

183550

2650400

比例尺 1:1000

坐標系統 TWD97

核定文號：110年6月15日 府水工字第1100208271號

區域排水設施範圍影像套繪圖

舊趙甲排水幹線 第9號

彰化縣 芳苑市 鄉 福海段 新王功段

小段 段代碼

NG1113
NG1143

第 8 號 土地實際位置應以地政機關複丈成果為準，實際地籍圖形應以地政機關核發之謄本為準 2650400



第 10 號

第 號

183550

比例尺 1:1000

坐標系統 TWD97

核定文號：110年6月15日 府水工字第1100208271號

2650150

區域排水設施範圍影像套繪圖

舊趙甲排水幹線

第10號

彰化縣

芳苑市

鎮

新王功

段

小段
段代碼

NG1113

NG1143

184250

第11號

183550

第9號

土地實際位置應以地政機關複丈成果為準，實際地籍圖形應以地政機關核發之謄本為準 2650150



第9號

第9號

核定文號：110年6月15日 府水工字第1100208271號

比例尺 1:1000

坐標系統 TWD97

2649900

區域排水設施範圍影像套繪圖

舊趙甲排水幹線 第11號

彰化縣 芳苑市 鄉
福海 段
新王功 段

小段 段代碼

NG1113

NG1143

號 土地實際位置應以地政機關複丈成果為準，實際地籍圖形應以地政機關核發之謄本為準 2650150

第



184250

段

第 10 號

184250

芳苑鄉 福海段

2649900

第 12 號

比例尺 1:1000

坐標系統 TWD97

核定文號：110年6月15日 府水工字第1100208271號

區域排水設施範圍影像套繪圖

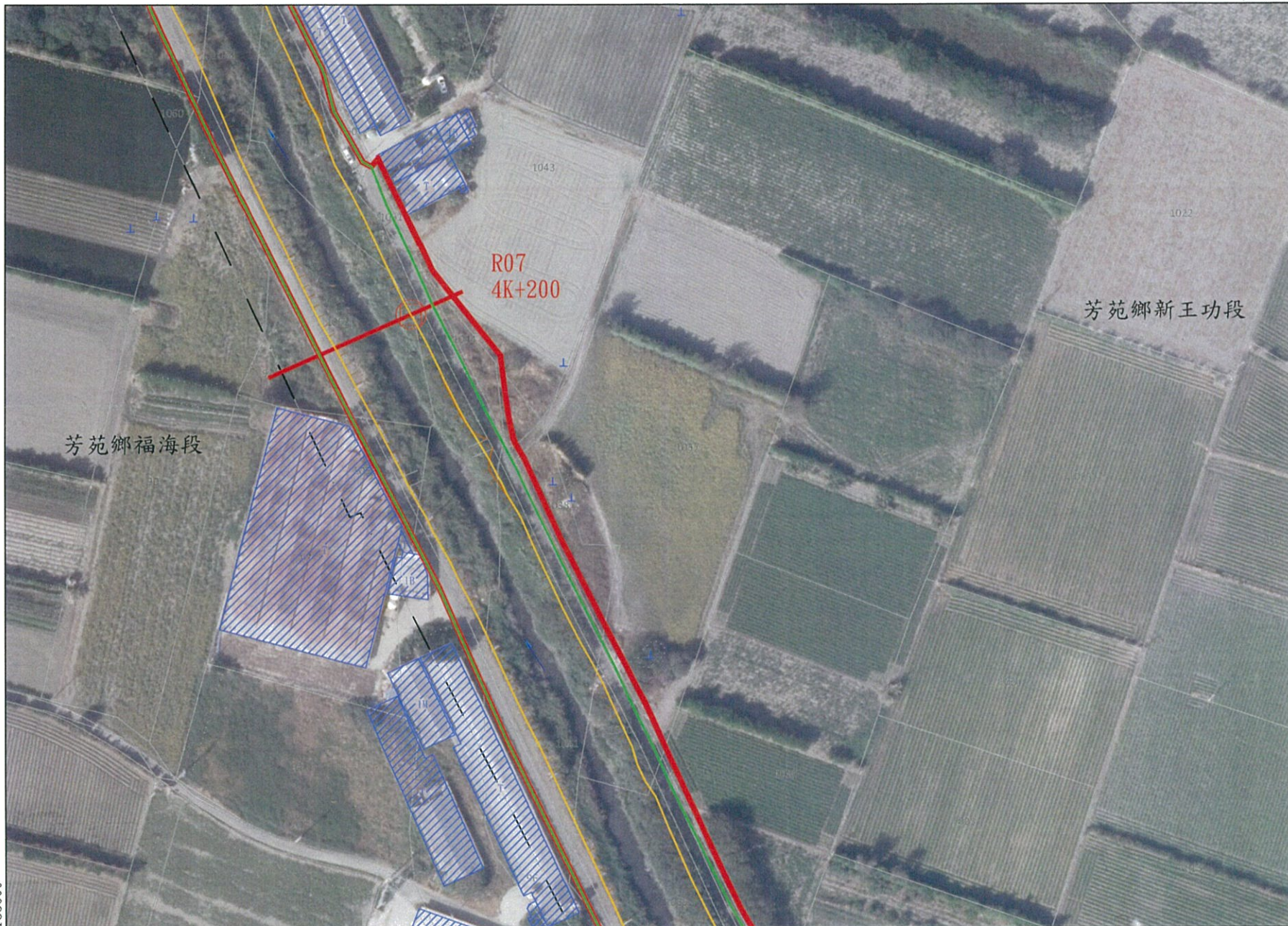
舊趙甲排水幹線 第12號

彰化縣 芳苑市 福海鄉 新王功段

小段 段代碼

NG1113
NG1143

第 11 號 土地實際位置應以地政機關複丈成果為準，實際地籍圖形應以地政機關核發之謄本為準 2649900



第 號

第 13 號

183900

2649650

比例尺 1:1000

坐標系統 TWD97

核定文號：110年6月15日 府水工字第1100208271號

區域排水設施範圍影像套繪圖

舊趙甲排水幹線 第13號

彰化縣 芳苑市 福海鄉
新王功段 文津段

小段 段代碼
NG1113
NG1143
NG1139

009181

第 14 號

第 12 號 土地實際位置應以地政機關複丈成果為準，實際地籍圖形應以地政機關核發之謄本為準 2649650



第 號

核定文號：110年6月15日 府水工字第1100208271號

第 號

183900

2649400

比例尺 1:1000

坐標系統 TWD97

區域排水設施範圍影像套繪圖

舊趙甲排水幹線 第14號

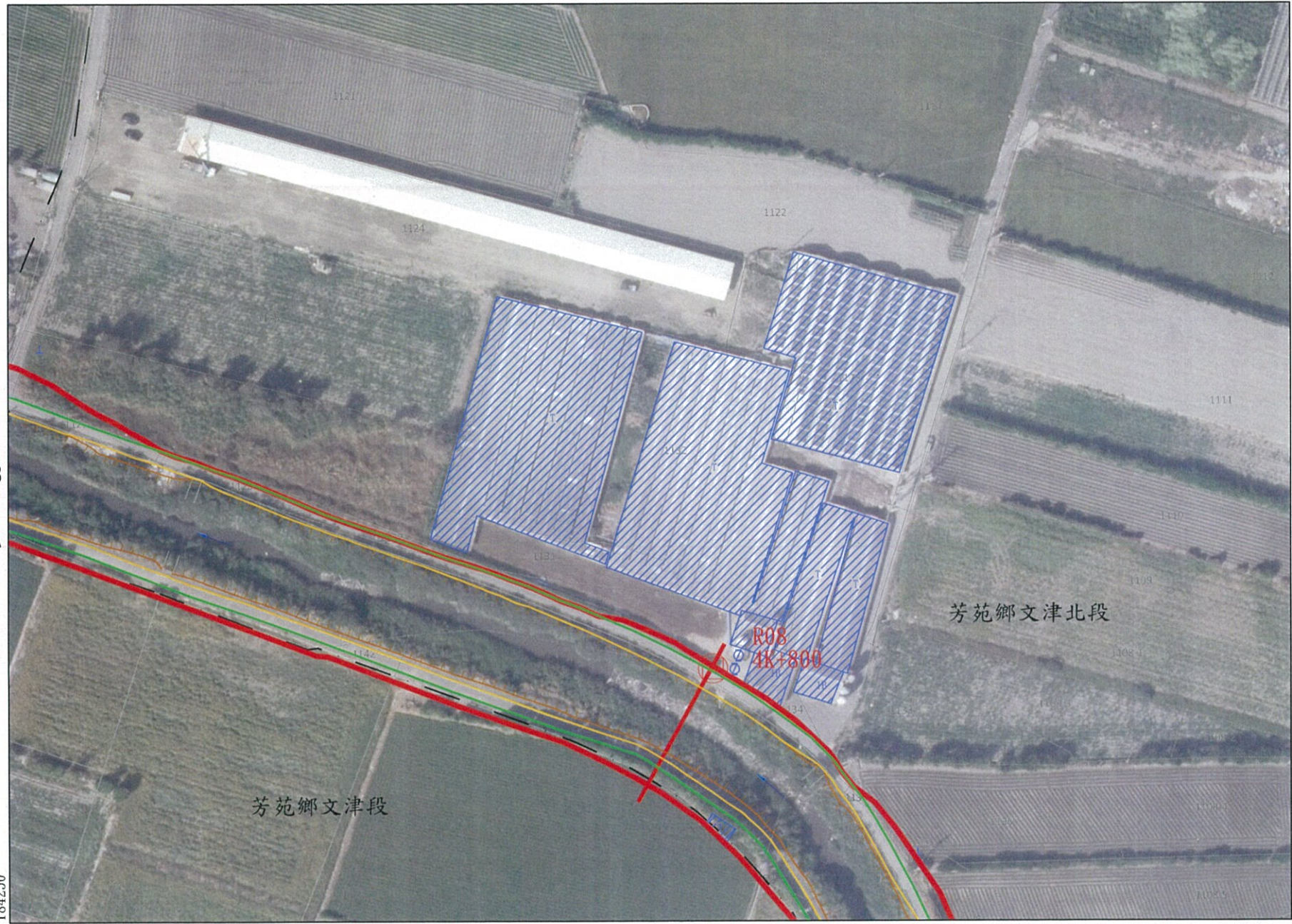
009181

彰化縣 芳苑市 文津北段 文津段

小段 段代碼

NG1139
NG1142

第 號 土地實際位置應以地政機關複丈成果為準，實際地籍圖形應以地政機關核發之謄本為準 2649650



第 13 號

第 15 號

比例尺 1:1000

坐標系統 TWD97

核定文號：110年6月15日 府水工字第1100208271號

區域排水設施範圍影像套繪圖

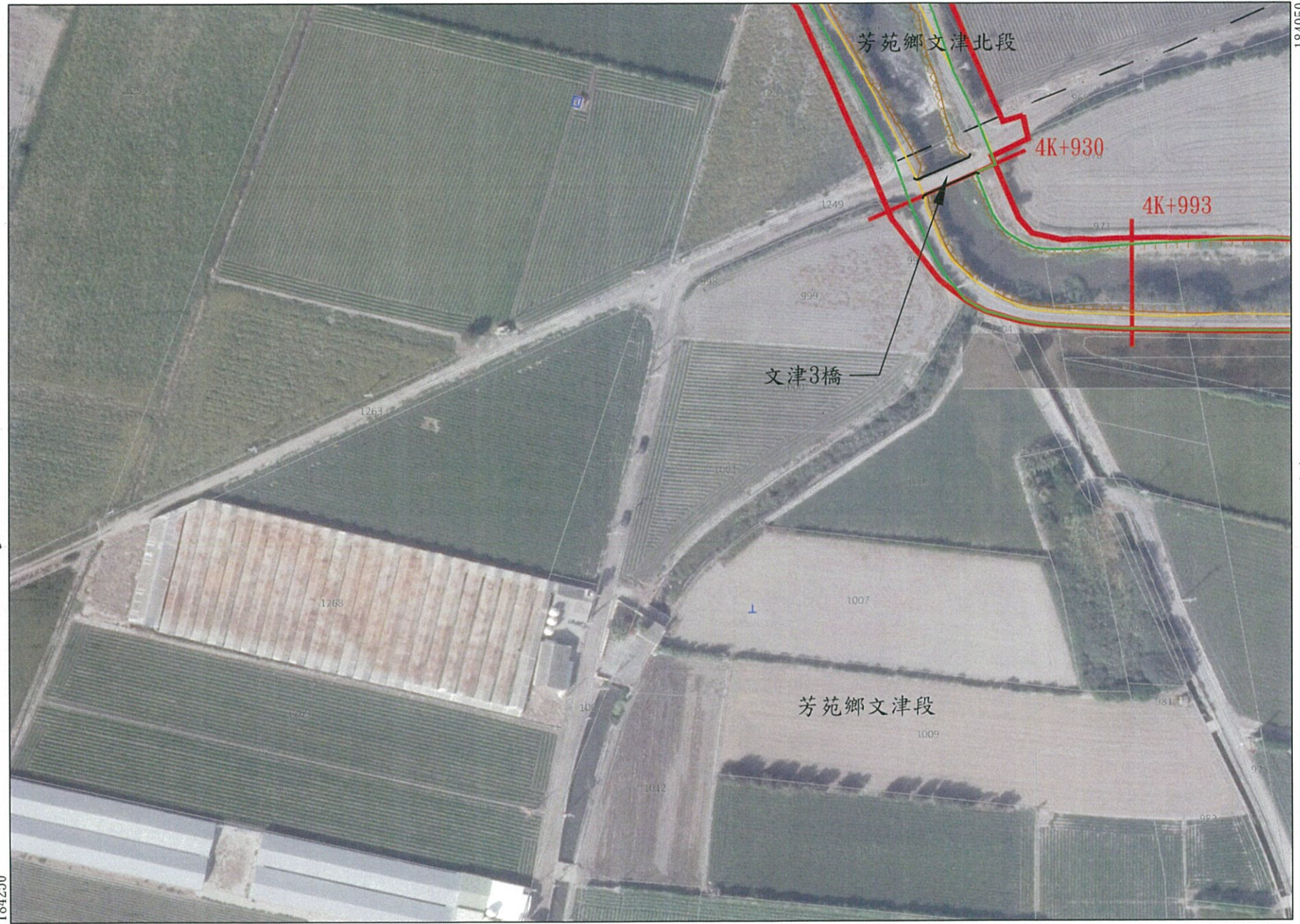
舊趙甲排水幹線 第15號

彰化縣 芳苑市 文津北段 文津段

小段 段代碼

NG1139
NG1142

第 14 號 土地實際位置應以地政機關複丈成果為準，實際地籍圖形應以地政機關核發之謄本為準 2649400



第 號

184250

比例尺 1:1000

坐標系統 TWD97

第 號

核定文號：110年6月15日 府水工字第1100208271號

區域排水設施範圍影像套繪圖

舊趙甲排水幹線 第16號

彰化縣 芳苑市 文津北段

小段 段代碼

005381

第 17 號

NG1139
NG1142

號 土地實際位置應以地政機關複丈成果為準，實際地籍圖形應以地政機關核發之謄本為準 2649400

第



第 15 號

第 號

核定文號：110年6月15日 府水工字第1100208271號

比例尺 1:1000

坐標系統 TWD97

區域排水設施範圍影像套繪圖

舊趙甲排水幹線 第17號

彰化縣 芳苑市 文津北段 第16號

小段段代碼 NG1139 NG1142

號 土地實際位置應以地政機關複丈成果為準、實際地籍圖形應以地政機關核發之謄本為準 2649400

第



第 18 號

第 16 號

184950 2649150

比例尺 1:1000

坐標系統 TWD97

核定文號：110年6月15日 府水工字第1100208271號