

高雄市政府 書函

地址：802721 高雄市苓雅區四維三路2號4樓

承辦單位：人事處給與科

承辦人：許珮珊

電話：(07)3368333#2793

傳真：(07)3312009

電子信箱：abby1212@kcg.gov.tw



受文者：彰化縣政府

發文日期：中華民國112年3月21日

發文字號：高市府人給字第11230247700號

速別：普通件

密等及解密條件或保密期限：

附件：如主旨(隨文引入) (49344118_11230247700A0C_ATTCH1.pdf、
49344118_11230247700A0C_ATTCH2.odt)

主旨：檢送112年「你濃我濃·I Love U 兔」本府與華邦電子合辦公教人員單身聯誼活動實施計畫及報名表各1份，請轉知並鼓勵貴屬符合資格之單身同仁踴躍報名參加，請查照。

說明：

一、為擴大公教員工社交生活領域，增進彼此間互動元素及情感交流，提升婚育率，及增加政府與民間企業之互動，爰辦理旨揭活動。

二、本次活動內容摘要如下：

(一)辦理單位：

1、主辦單位：華邦電子股份有限公司及本府人事處。

2、協辦單位：本府消防局、新聞局及行政暨國際處。

(二)活動日期：112年5月6日(星期六)1天。

(三)活動地點：高雄同學農場(高雄市美濃區500號)。

(四)參加人數：40人(男、女各20人)。

人事處 收文:112/03/22



1120109171

2 附件隨送



(五)報名費用：本府各機關學校編制內單身公教員工報名費新臺幣1,000元，其他人員報名費新臺幣1,500元，華邦電子股份有限公司員工依該公司補助繳交相關費用。

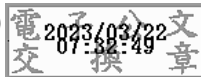
(六)參加對象及報名方式：請詳閱活動實施計畫。

(七)報名日期：即日起至112年4月6日(星期四)止。

三、有關活動其他相關訊息請參閱旨揭活動實施計畫。

正本：行政院各部會行處署、第四類發行、各縣市政府（含各直轄市及金門、連江兩縣）（高雄市政府除外）、各縣市議會、國立高雄師範大學、國立中山大學、國立高雄大學、國立高雄科技大學、國立高雄餐旅大學、國立鳳山高級中學、國立岡山高級中學、國立旗美高級中學、國立鳳新高級中學、國立中山大學附屬國光高級中學、國立高雄師範大學附屬高級中學、國立旗山高級農工職業學校、國立岡山高級農工職業學校、國立鳳山高級商工職業學校、衛生福利部臺南醫院、衛生福利部新營醫院、衛生福利部屏東醫院、國立成功大學醫學院附設醫院、高雄榮民總醫院、華邦電子股份有限公司、中國鋼鐵股份有限公司、台灣中油股份有限公司、台灣電力股份有限公司高雄區營業處、台灣糖業股份有限公司、交通部臺灣鐵路管理局、中華電信股份有限公司

副本：本府人事處(給與科)



高雄市政府